



K 35/40 M

MOTORES ALTA EFICIENCIA



K 70/300 T



ALIMENTACIÓN HÍDRICA DOMÉSTICA, CIVIL E INDUSTRIAL

Bomba centrífuga de dos rodetes diseñada para su empleo en grupos de presión para el suministro de agua en instalaciones domésticas, civiles e industriales. Adapta para el riego por aspersión y otras aplicaciones para la alimentación de agua en general. Cuerpo de la bomba y soporte del motor de fundición. Rodete de tecnopolímero. Eje motor de acero inoxidable. Cierre mecánico de carbono/cerámica. Motor cerrado asincrónico y refrigerado por ventilación externa. Protección térmoparimétrica incorporada y condensador permanente en la versión monofásica. Para la protección del motor trifásico se recomienda el uso de un dispositivo de protección contra sobrecargas que respete las normas vigentes.

Rango de funcionamiento: de 1.2 a 30 m³/h con altura de elevación hasta 97 metros.

Características del líquido bombeado: limpio, sin sólidos ni sustancias abrasivas, no viscoso, no agresivo,

no cristalizado, químicamente neutro y con características similares al agua.

Rango de temperatura del líquido:

de -10°C a +50°C bar. para K 35/40, K 45/50, K 35/100, K 40/100, K 55/100

de -15°C a +110°C bar. para K 55/50, K 66/100, K 90/100, K 70/300, K 80/300, K 70/400, K 80/400.

Profundidad máxima de funcionamiento:

K 35/40, K 35/100, K 40/100: 6 bar (600 kPa)

K 45/50, K 55/50: 8 bar (800 kPa)

K 55/100, K 66/100: 10 bar (1000 kPa)

K 90/100, K 70/300, K 80/300 K 70/400, K 80/400: 1 2 bar (1200 kPa).

Temperatura ambiente máxima: +40°C.

Grado de protección: IP 44

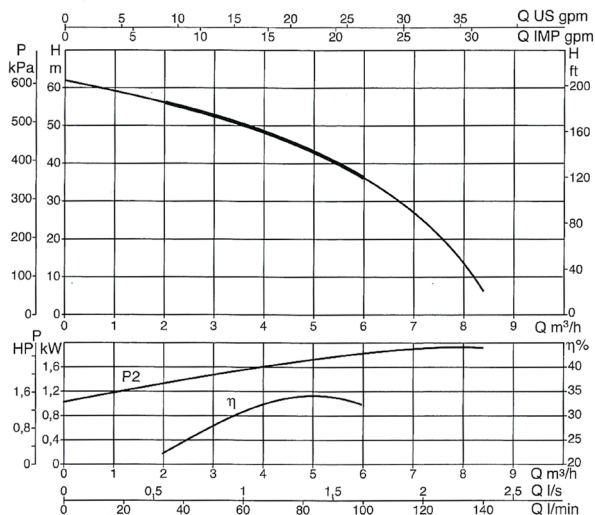
Grado de protección de la regleta de conexiones: IP 55

Clase de aislamiento: F.

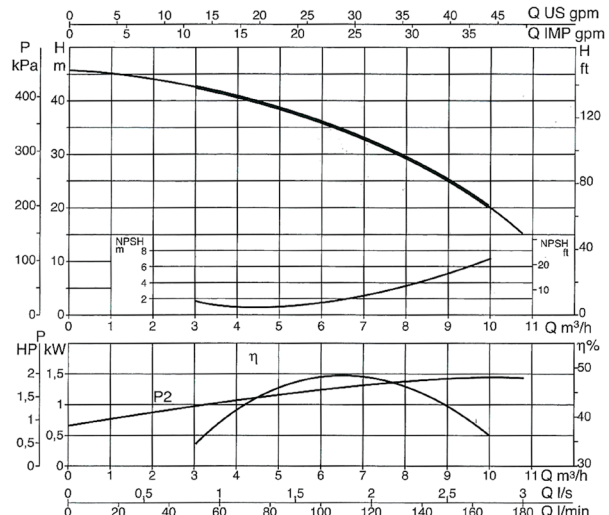
DATOS TÉCNICOS

MODELO	CÓDIGO	DATOS ELÉCTRICOS						
		ALIMENTACIÓN 60 Hz	P1 MÁX kW	P2 NOMINAL		In A	CONDENSADOR	
				KW	HP		µF	Vc
K 35/40 115/60M NB	102121584	1x115 V~	1,2	0,75	1	11,5	80	450
K 35/40 220-230/60M NB	102121594	1x220-230 V~	1,33	0,75	1	5,5-5,7	20	450
K 35/40 M 115/230 V dual ALIMENTACIÓN	t.b.d.	1x115/230 V~ - dual ALIMENTACIÓN	1,4	0,75	1	12,3-6,25	80	250
K 35/40 220-277/380-480/60T	102121604	3x220-277/380-480 V~	1,3	0,75	1	3,6-2,1	-	-
K 45/50 220-230/60M CEE	102125620	1x220-230 V~	2,02	1,1	1,5	8,7-9,1	31,5	450
K 45/50 220-277/380-480/60T	102125630	3x220-277/380-480 V~	2	1,1	1,5	5,5-3,2	-	-
K 55/50 220-230/60M	102121642	1x220-230 V~	2,7	1,85	2,5	11,5-12	40	450
K 55/50 220-277/380-480/60T	102125640	3x220-277/380-480 V~	2,4	1,85	2,5	6,7-3,9	-	-
K 35/100 220-230/60M CEE	102121670	1x220-230 V~	1,5	1,1	1,5	6,6-7	31,5	450
K 35/100 220-277/380-480/60T	t.b.d.	3x220-277/380-480 V~	1,35	1,1	1,5	4,-2,3	-	-
K 40/100 220-230/60M CEE	102125740	1x220-230 V~	2	1,85	2,5	9,2-9,6	40	450
K 40/100 220-277/380-480/60T	102121760	3x220-277/380-480 V~	1,9	1,85	2,5	5,2-3	-	-
K 55/100 220-277/380-480/60T	102125650	3x220-277/380-480 V~	3,4	2,2	3	9,5-5,5	-	-
K 66/100 220-277/380-480/60T	102125660	3x220-277/380-480 V~	4,7	3	4	12,3-7	-	-
K 90/100 220-277/380-480/60T	102125670	3x220-277/380-480 V~	5,3	4	5,5	13,3-7,7	-	-
K 70/300 220-277/380-480/60T	102121880	3x220-277/380-480 V~	7,6	5,5	7,5	11,8-12,4	-	-
K 80/300 220-277/380-480/60T	102121890	3x220-277/380-480 V~	10	7,5	10	15,2-16	-	-
K 70/400 220-277/380-480/60T	102121900	3x220-277/380-480 V~	10	9,2	12,5	15,2-16	-	-
K 80/400 220-277/380-480/60T	102121910	3x220-277/380-480 V~	11,7	11	15	17,3-18,2	-	-

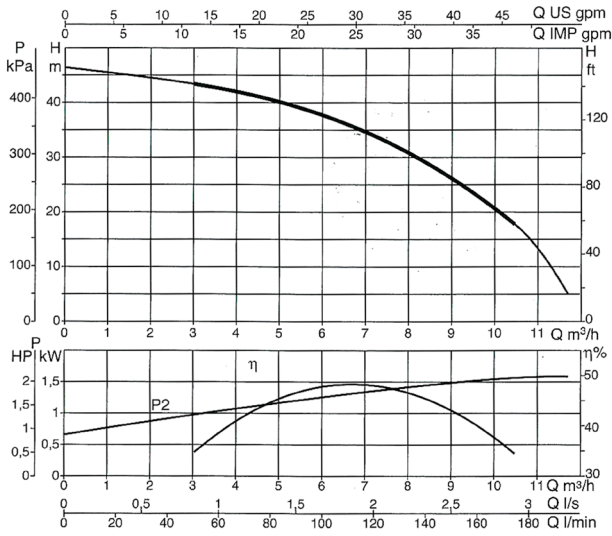
K 55/50



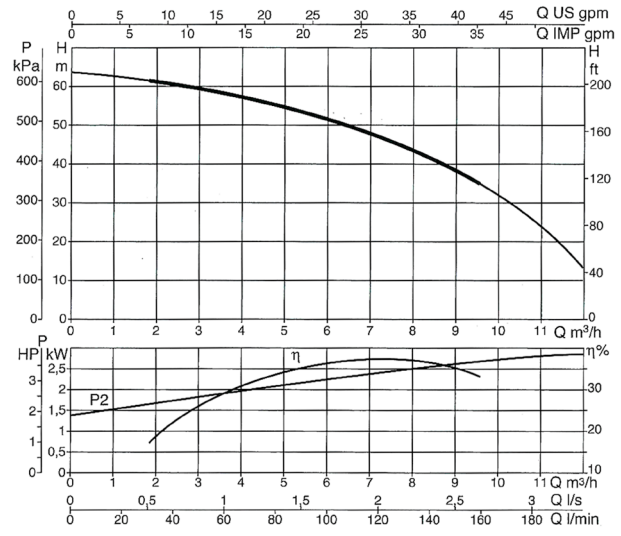
K 35/100



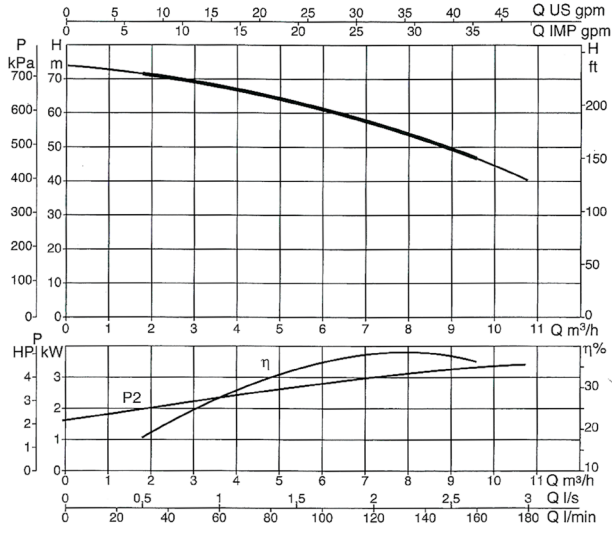
K 40/100



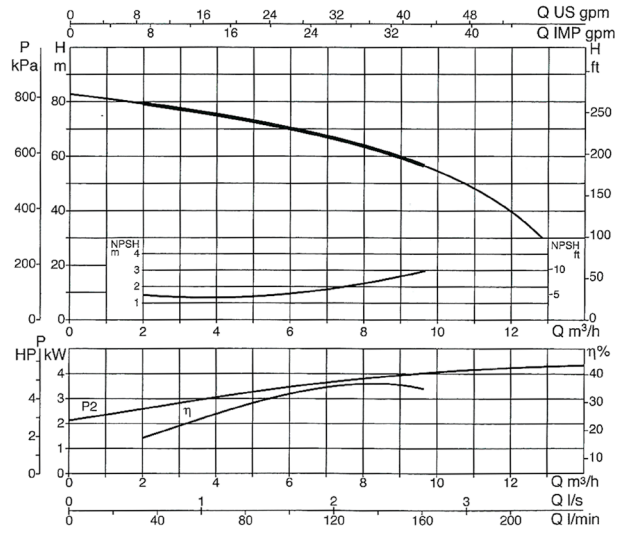
K 55/100



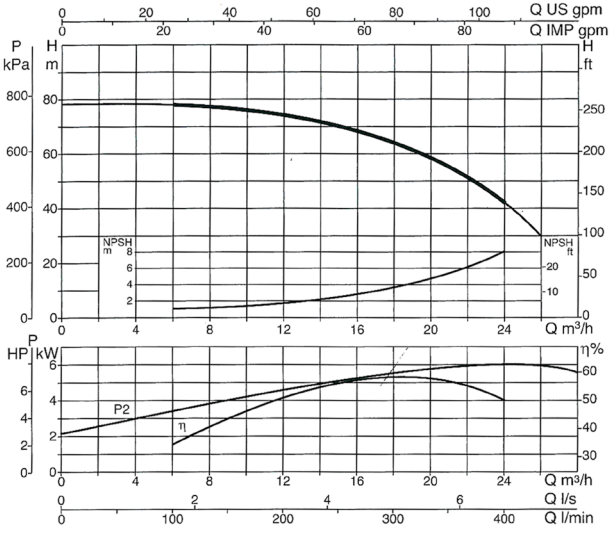
K 66/100



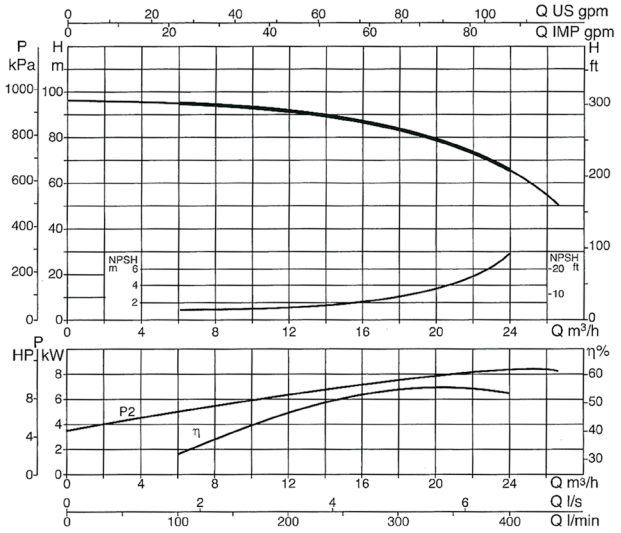
K 90/100



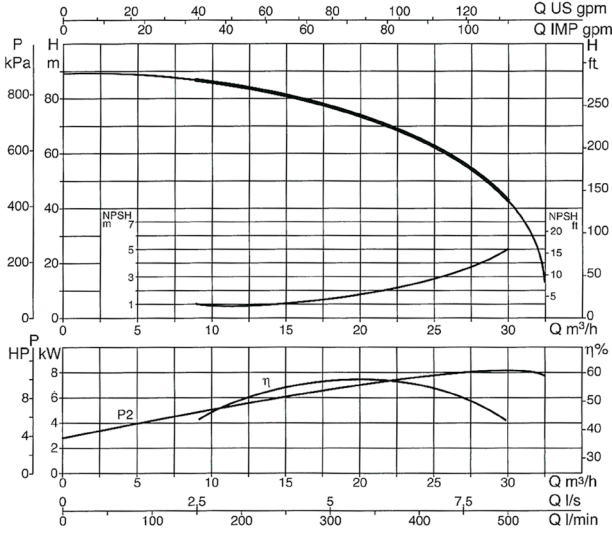
K 70/300



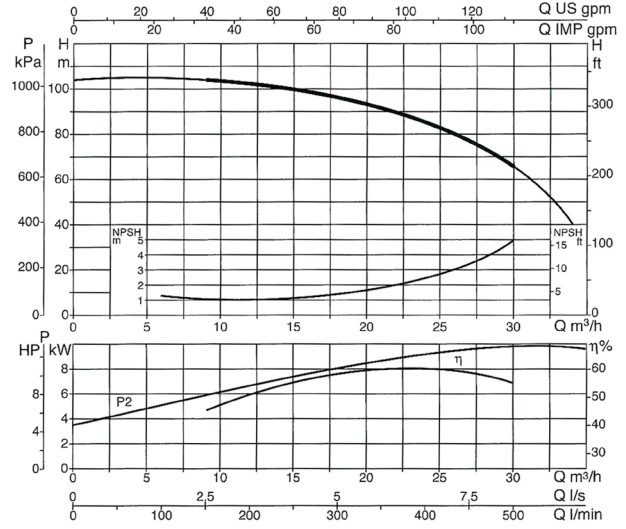
K 80/300



K 70/400

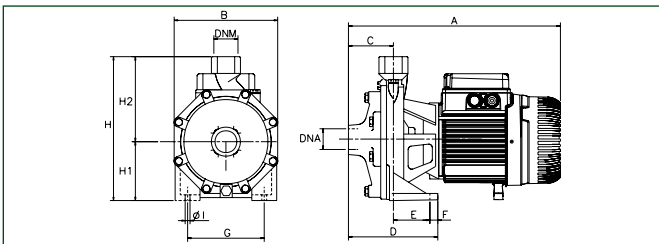


K 80/400

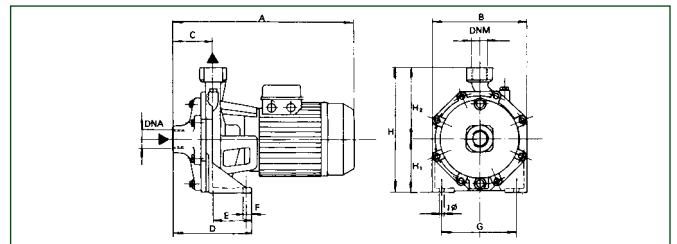


DIMENSIONES Y PESOS

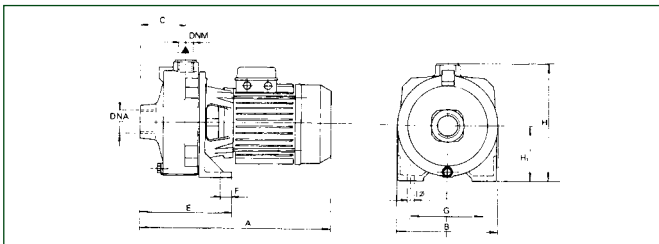
K 35/40



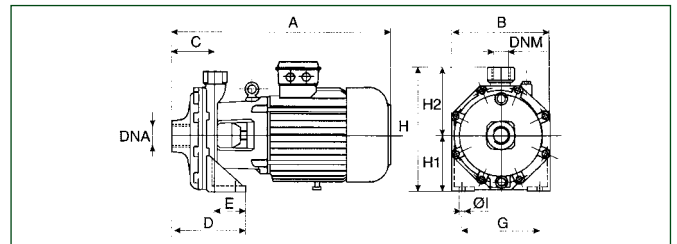
K 45/50 - 55/50 - 66/100 - 90/100



K 35/100 - 40/100



K 70/300 - 80/300 - 70/400 - 80/400



MODELO	A	B	C	D	E	F	G	I Ø	H	H1	H2	DNA NPT	DNM NPT	DIMENSIONES EMBALAJE			VOLUMEN m³	PESO Kg
														L/A	L/B	H		
K 35/40 M-T	363	180	76	148	72	15	148	9,5	235	100	135	1"	1"	392	232	362	0,024	16,1
K 35/40 M 115/230 V	363	217	76	148	72	15	148	9,5	235	100	135	1"	1"	392	232	362	0,024	16,3
K 45/50 M-T	370	310	75	144	69	15	165	11,5	268	118	150	1 1/4"	1"	427	246	297	0,031	23,3
K 55/50 M-T	370	310	75	144	69	15	165	11,5	268	118	150	1 1/4"	1"	427	246	297	0,031	23,3
K 35/100 M-T	387	205	88	-	179	20	145	11	233	108	125	1 1/2"	1"	427	246	297	0,031	21,5
K 40/100 M	461	205	88	-	179	20	145	11	233	108	125	1 1/2"	1"	522	246	297	0,031	23
K 40/100 T	387	205	88	-	179	20	145	11	233	108	125	1 1/2"	1"	427	246	307	0,039	22
K 55/100 T	450	256	88	160	72	15	200	14	312,5	140	172,5	1 1/2"	1"	512	286	297	0,031	37,1
K 66/100 T	450	256	88	160	72	15	200	14	312,5	140	172,5	1 1/2"	1"	512	286	345	0,051	39,7
K 90/100 T	450	256	88	160	72	15	200	14	312,5	140	172,5	1 1/2"	1"	512	286	345	0,051	43
K 70/300 T	615	270	122	202	60	-	210	14	340	160	180	2"	1 1/4"	680	330	562	0,126	72
K 80/300 T	615	270	122	202	60	-	210	14	340	160	180	2"	1 1/4"	680	330	562	0,126	78,05
K 70/400 T	655	270	122	202	60	-	210	14	340	160	180	2"	1 1/4"	680	330	562	0,126	74
K 80/400 T	655	270	122	202	60	-	210	14	340	160	180	2"	1 1/4"	680	330	562	0,126	80