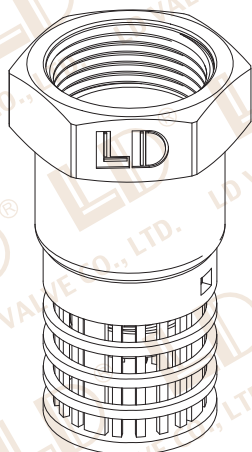


LD-808

Compact Foot Valve -Threaded End

FEATURES:

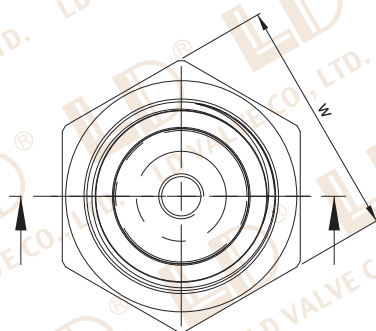
- All parts are replaceable and easy to maintain.
- Rugged thermoplastic construction, never rust.
- Self-sealing stainless steel spring equipped not dependent on gravity.
- Rapid closure helps to eliminate sudden back-flow water hammer.
- Higher flow intake through unique filter design.
- Compact design for where spaces are limited.



Válvula de Pie Compacto -Rosca

CARACTERÍSTICAS:

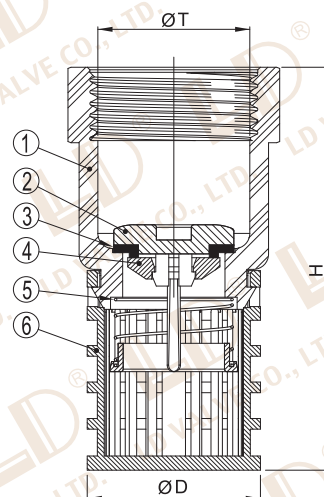
- Todas las partes son reemplazables y fácil mantenimiento.
- Fabricado con termoplástico duro. Nunca se oxida y a larga vida.
- Auto-sellado equipado con resorte de acero inoxidable no dependiente de la gravedad.
- Cierre rápido, ayuda a eliminar el reflujos de agua corriente precipitada.
- Gran consumo de corriente a través de un diseño del filtro único.
- Diseño compacto para espacios limitados.



Compact Clapet de Pied Crépine-à Visser

CARACTÉRISTIQUES:

- Toutes les pièces sont remplaçables et faciles à entretenir.
- Fabriqué en thermoplastique dur, ne rouillera jamais.
- Auto-joint équipé d'un ressort en acier inoxydable ne dépend pas de la gravité.
- Fermeture rapide, permet d'éliminer l'eau courante précipité anti-reflux.
- Supérieur à l'apport de flux par une unique conception de la crépine.
- Compact conçu pour l'espace limité.



NO	PARTS NAME	MATERIALS	PCS
1	BODY	ABS	1
2	GASKET COVER	NYLON	1
3	GASKET	NBR/EPDM	1
4	VALVE SLIDE	NYLON	1
5	SPRING	STAINLESS STEEL	1
6	FILTER	NYLON	1

DN	SIZE	ψ W (mm)	H (mm)	BSPT thd/in	BSP thd/in	NPT thd/in	NPS thd/in	WORKING PRESSURE	MASTER CARTON Q'TY	REMARK
20	3/4"	35	66	14	14	14	14	150PSI@73°F/ PN10bar@22°C	240	
25	1"	40	80	11	11	11.5	11.5		192	
32	1-1/4"	50	105	11	11	11.5	11.5		144	
40	1-1/2"	50	115	11	11	11.5	11.5		120	
50	2"	70	150	11	11	11.5	11.5		72	