

Ficha Técnica

GS 50/F300A

Referencia: 64839000A1

Información Técnica

Conexión Succión	2 Pulg. NPT
Conexión Descarga	2" NPT
Altura (ADT) Max	28 m
Caudal Max	160 GPM
Caudal Medio	130 GPM
Altura Media	12 m
Motor	Diesel
Potencia	6.7 HP
Voltaje	
Velocidad	3600 RPM
Peso	85 Kg
Dimensiones	0.66/0.44/0.6 Mts



Características

Construida en hierro para trabajo pesado
 Rotor semiabierto para movilizar fluidos mas contaminados.
 Rotor y voluta independientes que hacen económica la reparación
 Válvula de cheque incorporada en la succión para un cebado mas rápido
 Diseño back pull out, facilita el mantenimiento
 Brida en succión la independizan de la tubería.
 Motor diesel con base estructural.

Especificaciones

Motobomba construida en hierro gris cl.30..
 Conexiones de succión y descarga de 2" Npt..
 Rotor tipo semiabierto con paso de sólidos hasta 15 mm..
 Obturación por sello mecánico carbón – cerámica de ¾ tipo resorte corto..
 Con casquillo en acero inoxidable aisi 304..
 Con coladera plástica de succión.
 Motor diesel katsupower de 6.7 hp, con base estructural.

Cotizado por: _____

Teléfono: _____

Valor: _____

Aplicaciones

Trasiego y drenajes
 Llenado o vaciado de carrotanques
 Riegos por gravedad y llenado de bebederos
 Limpieza y lavado en fincas

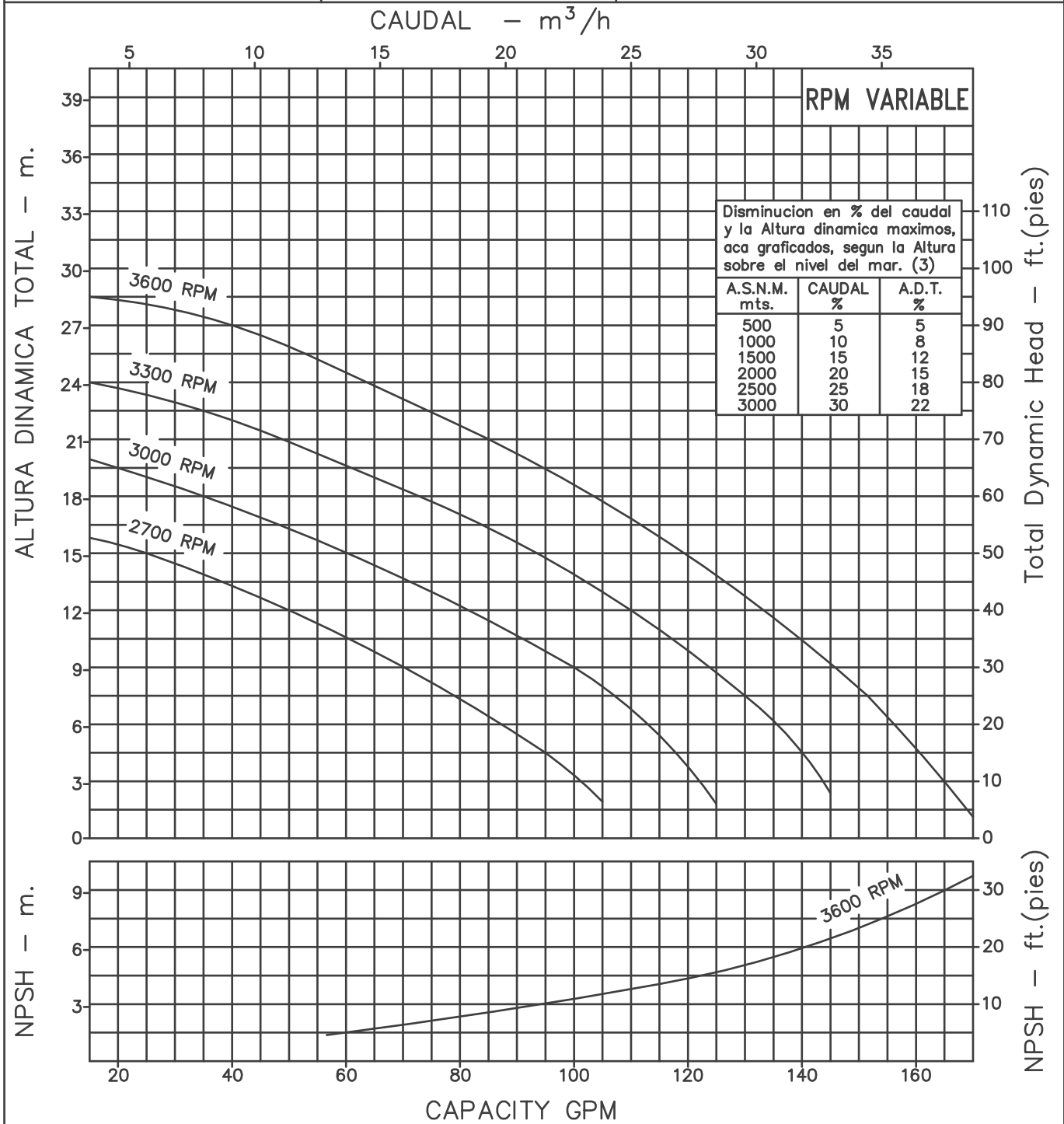
Achique en excavaciones
 Drenaje de cajas de inspección municipales
 Control de inundaciones.
 Llenado y vaciado de piscinas o estanques

MOTOBOMBA CENTRIFUGA AUTOCEBANTE "LINEA GS" MONOBLOCK DIESEL



Version: Sello Mecanico.
 Ø Rotor: 121mm.
 Ø Max. Particulas: 15mm.
 Motor: Diesel 6.7 HP.
 Marca: Katsu Power

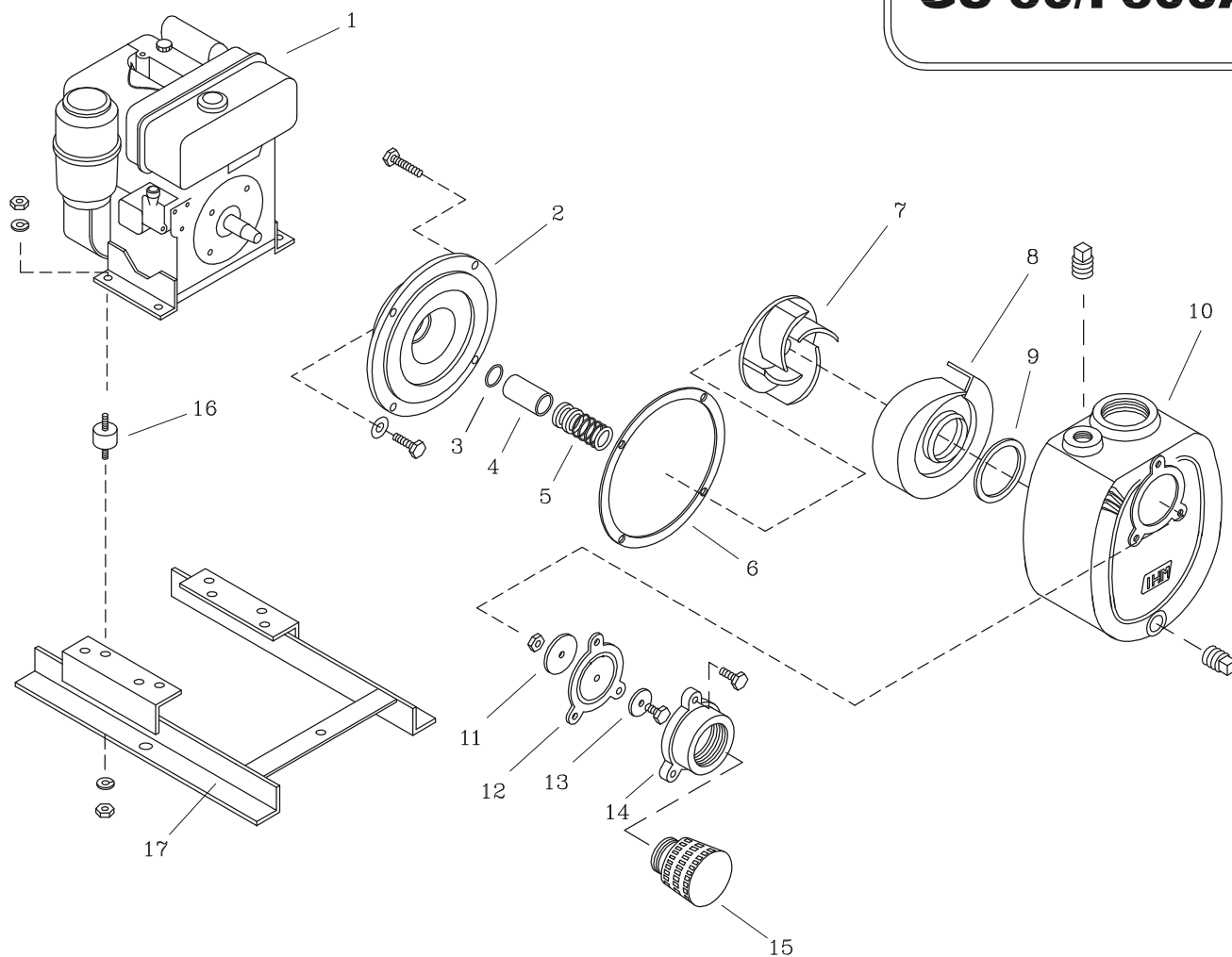
MODELO:
GS 50/F300
 CONEXION: Roscada NPT
 Succion: 2"
 Descarga: 2"



Codigo: **155020CU**
 Revision: RO
 Fecha: JUN-12-15
 Reemp:

NOTAS: 1. Densidad del agua a 4 °C : 1 gr/cm³
 2. Curvas desarrolladas a Nivel del Mar
 3. Valores aproximados y de referencia. El motor pierde potencia por la A.S.N.M. Asegure el NPSHR para garantizar comportamiento.

Caudal Max.	gpm
Altura Max.	ft
Eficiencia Max.	%



LISTA DE REPUESTOS

ITEM No.	DESCRIPCION	CODIGO	CANTIDAD
*1	MOTOR KATSUPower F300A 6.7 HP	89639A0062	1
2	PLATO SELLO GS 50/9P	9510300021	1
3	AROSSELLO REF 2-020	0600500051	1
4	CASQUILLO S.M 3/4" 36.5 mm	8037800041	1
5	SELLO MECANICO 3/4 TIPO 6	7008300051	1
6	EMPAQUE CARCASA P/SELLO GS 50	9510400043	1
7	ROTOR GS 50/9P	9510900021	1
8	VOLUTA GS 50	9510200021	1
9	EMPAQUE VOLUTA CARCASA GS 50	9510500051	1
10	CARCASA AUTOCEBANTE GS 50	9510100021	1
11	PESA PEQUEÑA 18 M	7102900021	1
12	EMPAQUE VALVULA CHEQUE GS 50	9510700043	1
13	PESA PEQUEÑA 10M	7116400021	1
14	CUERPO VALVULA CHEQUE GS 50	9510600021	1
15	COLADERA PLASTICA 2" NPT	7103300023	1
16	AMORTIGUADOR 67 mm DIAx3/8" NC	0205400051	4
17	BASE M/BOMBA HY-FLO F300-F400	0802400046	1

* Para servicio o reparación del motor, tenga en cuenta el modelo y características contenidas en la placa del mismo.
 - Tornillería estándar se ilustra únicamente.