

Ficha Técnica

15HH-7.5MW

Referencia: 64850000A2

Información Técnica

Conexión Succión	1 1/2 Pulg. NPT
Conexión Descarga	1 1/2" NPT
Altura (ADT) Max	110 m
Caudal Max	62 GPM
Caudal Medio	40 GPM
Altura Media	90 m
Motor	Monofásico
Potencia	7.5 HP
Voltaje	220 V
Velocidad	3500 RPM
Peso	64 Kg
Dimensiones	0.54/0.35/0.38 Mts

Cotizado por: _____

Teléfono: _____

Valor: _____



Características

Construida en hierro, bomba descarga coaxial, de alta presión. De dos etapas, rotores cerrados en hierro, mas durables. Carcasa roscada con válvula desaireadora. Obturación por sello mecánico. Motor monofásico "capacitor start", tipo americano, de alto par de arranque. Para trabajo continuo

Especificaciones

Electrobomba construida en hierro gris cl.30..
Conexión de succión y descarga de 1.1/2" Npt..
Doble rotor cerrado de presión en hierro, con paso de sólidos de 4 mm.
Obturación por sello mecánico carbón – cerámica de 1.1/2 tipo resorte largo..
Con casquillo en acero inoxidable aisi 304..
Motor monofásico odp de 7.5 hp – 220 voltios – 3500 rpm..

Aplicaciones

Elevación de agua en edificios, tanque bajo - tanque alto
Transferencia de líquidos
Limpieza, lavado a presión y control de incendio.
Fuentes de agua

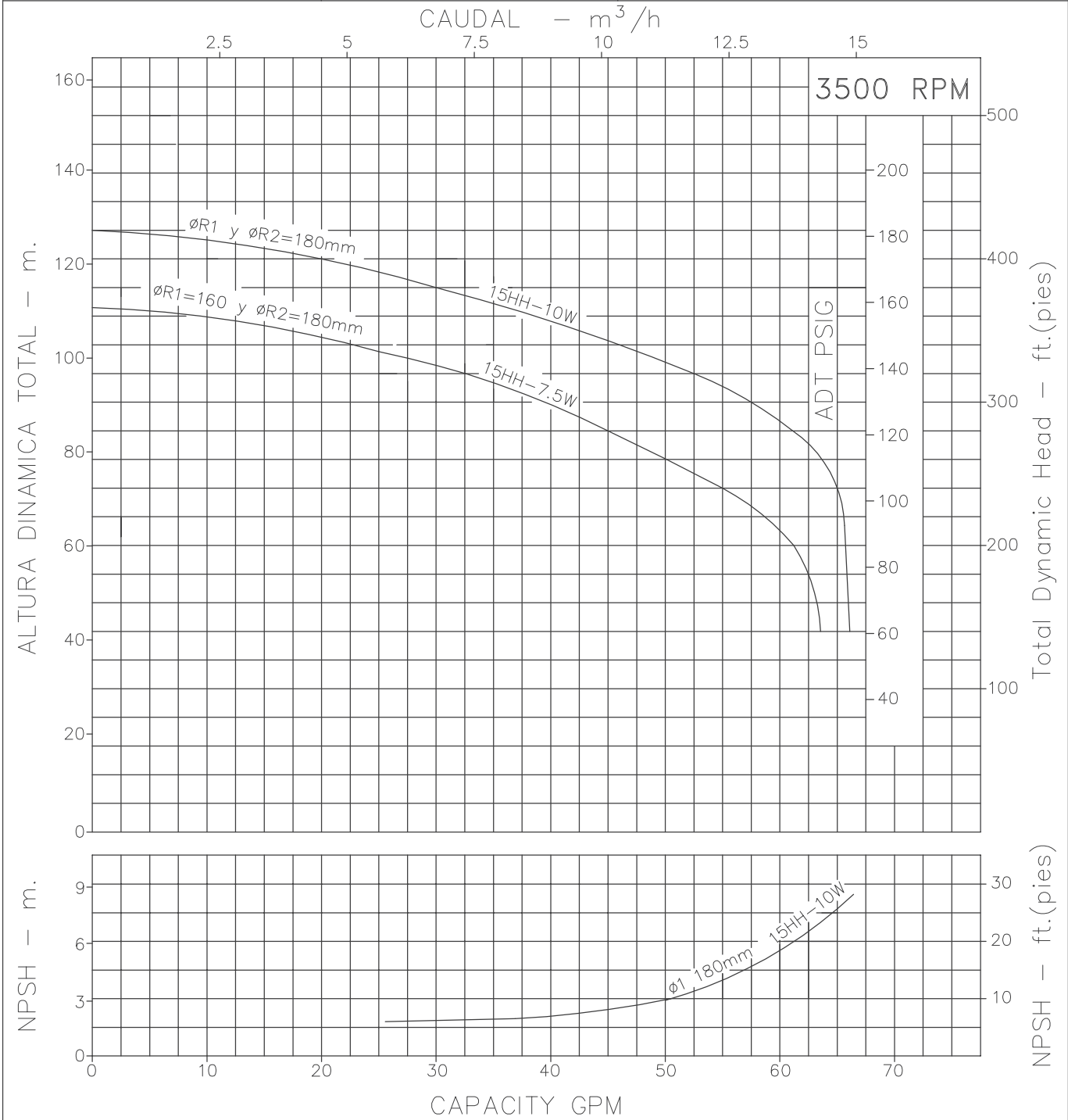
Equipos de presurización de redes
Sistemas de enfriamiento y recirculación de agua
Riego por aspersión o goteo.

MOTOBOMBAS CENTRIFUGAS USO GENERAL
 "LINEA HY-FLO"
 MONOBLOCK ELECTRICAS-2 ETAPAS



Version: Sello Mecanico.
 Ø Rotor: Variable
 Ø Max. Particulas: 4mm.
 Motor:Trifasico 7.5 y 10 HP.

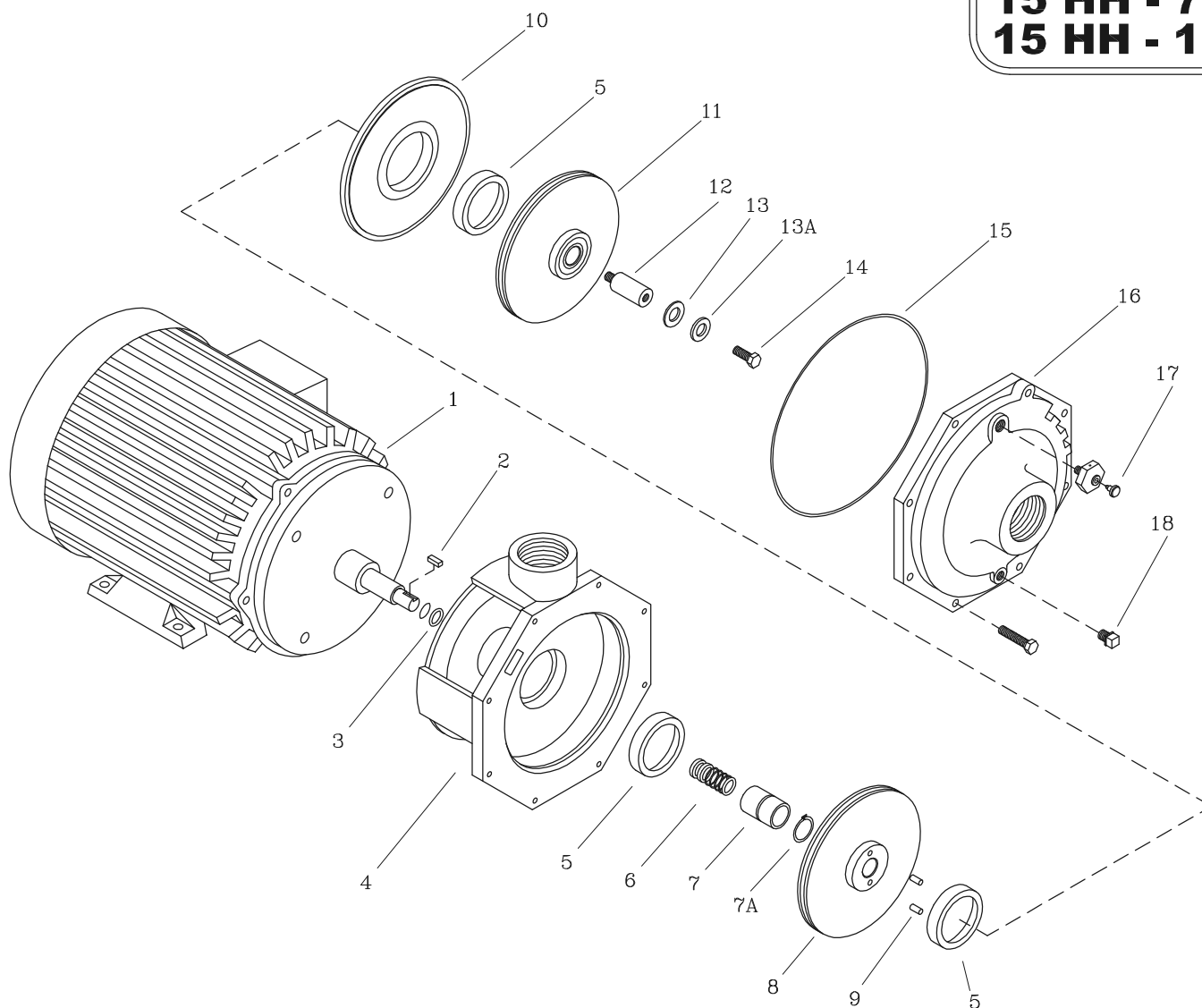
MODELOS:
 15HH-7.5W
 15HH-10W
 CONEXION: Roscada NPT
 Succion: 1,1/2"
 Descarga: 1,1/2"



Codigo: 970270CU-1
 Revision: R1
 Fecha : JUN-06-15
 Reemp : OCT-31-03

NOTAS: 1. Densidad del agua a 4 °C : 1 gr/cm³
 2. Curvas desarrolladas a Nivel del Mar
 3. Valores aproximados y de referencia. El motor pierde potencia por la A.S.N.M. Asegure el NPSHR para garantizar comportamiento.

Caudal Max.	gpm
Altura Max.	ft
Eficiencia Max.	%



LISTA DE REPUESTOS			CANTIDAD			
ITEM No.	DESCRIPCION	CODIGO	15HH-7.5TW	15HH-10TW	15HH-7.5MW	15HH-10MW
*1	MOTOR ELECTRICO 3500 RPM	SEGUN POTENCIA	1	1	1	1
2	CUÑA 3/16" x 25 mm	7707100041	1	1	1	1
3	AROSSELLO REF. 2-015	9308000051	1	1	1	1
4	CARCASA 15 HH	9602200021	1	1	1	1
5	ANILLO DE FRICCION 3A/32	8726700022	3	3	3	3
6	SELLO MECANICO 1.1/2" TIPO 21	7712000051	1	1	1	1
7	CASQUILLO S.M. 1.1/2"	9601600041	1	1	1	1
7A	ANILLO RETEN. ROD A-38	8703500052	1	1	1	1
8	ROTOR II 15 HH 180mm	9602100021	1	1	1	1
9	PIN ROTOR 20 HH	96013000044	4	4	4	4
10	PLATO INTERMEDIO 15 HH	96012A0021	1	1	1	1
11	ROTOR I 15 HH 160mm	96020A0021	1	-	1	-
11	ROTOR I 15 HH 180mm	9602000021	-	1	-	1
12	EJE EXTENSION 20 HH	9601400041	1	1	1	1
13	EMPAQUE ARAND. ROTOR 1.1/2-6.6	7707000043	1	1	1	1
13A	ARANDELA ROTOR	7706600044	1	1	1	1
14	TORNILLO NC 3/8" x 1"	7025100056	5	5	5	5
15	AROSSELLO REF 2-175	9602900051	1	1	1	1
16	TAPA DELANTERA 15 HH	9601900021	1	1	1	1
17	VALVULA DESAIREADORA VM	9406700046	1	1	1	1
18	TAPON MACHO 3/8"NPT BRONCE	7212100018	1	1	1	1

* Para servicio o reparacion del motor, tenga en cuenta el modelo y características contenidas en la placa del mismo.
- Tornilleria estandar se ilustra unicamente.