



**TSURUMI PUMP**



**TSURUMI PUMP**

**B** 400V  
50Hz

Bomba para aguas residuales e impulsor antibolqueo.

Las propiedades del impulsor y del mecanismo cortante se consiguen que el agua residual sea eficazmente trasvasada.





## Impulsor anti-bloqueo

0,4kW - 3,7kW

Un impulsor utilizado en una bomba centrífuga. Dicho impulsor tiene como característica prevenir los atascos internos provocados por los sólidos dentro del líquido a bombear.



## Impulsor antibloqueo (con revestimiento)

Modelos de 5,5kW y superior

Un impulsor con un gran canal desde la toma a la salida, el cual previene bloqueos internos por los sólidos presentes en el agua bombeada.

## Accesorios opcionales:

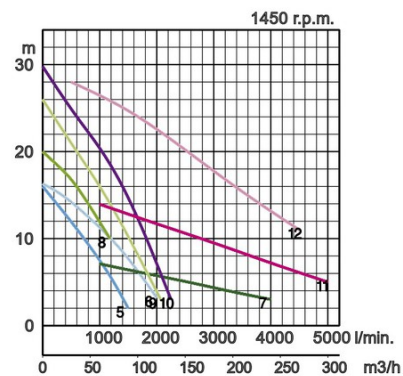
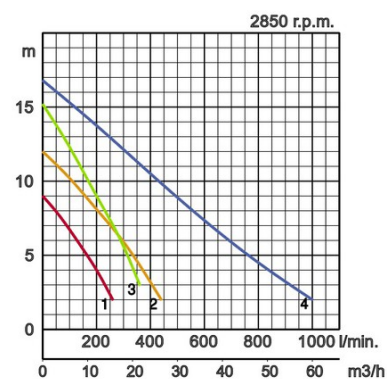
- Conjunto instalación fija consiste en:
  - Soporte superior de tubos guías/Guiadera
  - Pedestal
  - Cadena de elevación.
- Codo de descarga.
- Base soporte para versión transportable. (5,5 Kw o superior)



## Especificaciones:

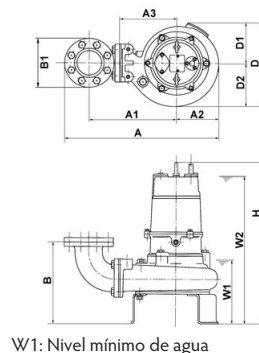
Modelo		COLOR CURVA	Salidad descarga mm	Potencia de salida en Kw	Fases	r.p.m.	Altura a caudal 0 m	Máx. Caudal l/min.	Sistema de arranque	Peso en seco (kg) sin cable		Paso del impulsor en mm
instalación transport.	Con sistema de tubos guías									instalación transport.	Con sistema de tubos guías	
50B2.4	TOS50B2.4	1	50	0,4	3	2850	9,0	260	directo	23,0	22,0	19
50B2.75	TOS50B2.75	2	50	0,75	3	2850	12,0	435	directo	25,0	24,0	20
50B2.75H	TOS50B2.75H	3	50	0,75	3	2850	15,2	360	directo	24,0	23,0	20
80B21.5	TOS80B21.5	4	80	1,5	3	2850	16,8	1000	directo	36,0	34,0	40
100B42.2	TOS100B42.2	5	100	2,2	3	1450	16,0	1500	directo	70,0	64,0	45
100B43.7	TOS100B43.7	6	100	3,7	3	1450	16,4	2000	directo	86,0	80,0	53
150B43.7	TOS150B43.7	7	150	3,7	3	1450	7,1	4000	directo	145,0	80,0	53
100B43.7H	TOS100B43.7H	8	100	3,7	3	1450	20,0	1180	directo	84,0	78,0	35
100B45.5	TOS100B45.5	9	100	5,5	3	1450	26,0	2080	directo	147,0	140,0	40
100B47.5	TOS100B47.5	10	100	7,5	3	1450	29,7	2260	directo	169,0	150,0	40
150B47.5L	TOS150B47.5L	11	150	7,5	3	1450	13,95	5000	directo	200,0	175,0	60
150B415	TOS150B415	12	150	15	3	1450	28,0	4500	estr./trián.	270,0	240,0	75

descarga mm.		50mm, 80mm, 100mm, 150mm	
Fluido a bombear	Tipo de vertido	Aguas residuales municipales	
	Temperatura	0 - 40°C	
Bomba	Elementos	Impulsor	Impulsor Antibloqueo Cortante
		Sellado eje	Doble Junta Mecánica
		Cojinetes	Rodamientos a bolas sellados
	Material	Impulsor	Fundición Hierro Gris EN-GJL-200
		Carcasa	Fundición Hierro Gris EN-GJL-200
		Tapa de aspiración	Fundición Dúctil EN-GJS-450-10, Fundición Hierro Gris EN-GJL-200
Sellado eje	Carburo de Silicio en baño de aceite		
Motor	Protección del Motor Interna		Protector térmico
	Aislamiento		Aislamiento clase E, Aislamiento clase F
	Tipo, Polos		Motor de inducción 2 Polos, IP68, Motor de inducción, 4 Polos, IP68
	Lubricación		Aceite de turbinas (ISO VG32)
	Fases / Voltaje		400 V / III / 50 Hz - Directo, 400 V / III / 50 Hz - E - T
	Material	Carcasa	Fundición Hierro Gris EN-GJL-150, Fundición Hierro Gris EN-GJL-200
Eje		Ac.inox.EN-X6Cr13, Ac.inox.EN-X30Cr13	
Cable eléctrico		Goma, 10m H07RN-F	
Conexión de descarga		Brida de rosca interior, JIS10K	
Accesorios opcionales		Conjunto instalación fija "TOS" /Codo y base de apoyo para bomba de tipo transportable.	



## Dimensiones en mm.:

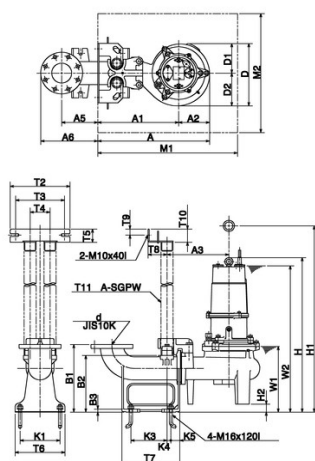
Modelo	A	A1	A2	A3	B	B1	D	D1	D2	H	W1	W2
50B2.4	347	208	85	120	181	155	224	112	112	443	140	340
50B2.75	405	226	125	138	199	155	250	125	125	439	170	410
50B2.75H	405	226	125	138	199	155	250	125	125	415	145	385
80B21.5	446	267	125	165	234	185	250	125	125	536	190	465
100B42.2	569	322	154	210	303	210	331	164	167	616	225	570
100B43.7	575	322	160	210	308	210	339	164	175	690	235	645
150B43.7	871	503	228	320	515	280	486	232	254	875	450	830
100B43.7H	569	322	154	210	303	210	331	164	167	666	225	620
100B45.5	687	388	194	260	372	210	400	197	203	824	335	700
100B47.5	687	388	194	260	372	210	400	197	203	814	335	720
150B47.5L	871	503	228	320	515	280	486	232	254	1085	450	955
150B415	895	513	242	330	506	280	490	245	245	1168	405	1045



W1: Nivel mínimo de agua

## Dimensiones - instalación fija en mm:

Modelo	A	A1	A2	A3	A5	A6	D	D1	D2	H	H1	H2	M1	M2	W1	W2
50B2.4	310	225	85	175	175	253	224	112	112	478	696	58	550	350	200	400
50B2.75	368	243	125	193	175	253	250	125	125	479	665	40	550	350	210	450
50B2.75H	368	243	125	193	175	253	250	125	125	459	665	44	550	350	190	430
80B21.5	410	285	125	225	165	258	250	125	125	515	585	50	500	400	240	515
100B42.2	484	330	154	270	165	270	331	164	167	631	790	15	600	500	240	585
100B43.7	490	330	160	270	165	258	339	164	175	700	860	10	600	450	245	655
150B43.7	735	507	228	412	190	330	459	205	254	820	1010	-	900	700	395	775
100B43.7H	484	330	154	270	165	270	331	164	167	681	840	15	600	500	240	635
100B45.5	619	425	194	330	181	286	384	181	203	906	1202	118	700	600	305	775
100B47.5	619	425	194	330	181	286	384	181	203	927	1240	118	700	600	305	800
150B47.5L	735	507	228	412	190	330	459	205	254	1030	1378	144	900	700	400	900
150B415	759	517	242	422	190	330	464	220	244	1122	1488	147	900	700	360	995



W1: Nivel mínimo de agua

Salida en mm	d	T2	T3	T4	T5	T6	T7	T8	T9	T10	T11	K1	K3	K4	K5	B1	B2	B3
50mm	50	230	185	70	50	160	200	50	49	53	25	120	110	10	40	250	203	15
80mm	80	230	195	80	63	220	250	60	25	55	32	170	155	15	40	290	236	15
100mm	100	230	195	80	50	220	250	60	49	52	32	170	155	15	40	290	237	15
150mm	150	424	350	136	79	360	400	95	30	71	50	300	205	95	50	480	368	15

## Tsurumi (Europe) GmbH

Wahlerstr. 10

D-40472 Düsseldorf

Tel.: +49 (0)211-4179373

Fax: +49 (0)211-417937-480

Email: sales@tsurumi.eu

www.tsurumi.eu

Nuestra política es de mejora constante de nuestros productos, por lo que nos reservamos el derecho de cambiar las especificaciones y diseños sin previo aviso. Nuestras bombas son sólo para uso profesional. La garantía del producto da derecho al cliente a la reparación gratuita por parte de Tsurumi (Europe) GmbH a través de sus distribuidores regionales, de cualquier producto que esté en periodo de garantía ( véase abajo ), incluso cuando no existan reclamaciones contra el vendedor. En caso de mal funcionamiento, avería o fallo del producto atribuible al manejo o uso inadecuado por parte del cliente, la garantía no será válida. También, cualquier manipulación por parte de personal no autorizado será causa de invalidez de la garantía. La decisión de reemplazar o reparar el producto siempre corresponderá a Tsurumi (Europe) GmbH. No se admitirán reclamaciones pasados tres meses del vencimiento de la garantía, salvo acuerdo expreso entre vendedor y cliente. Los elementos de desgaste quedan expresamente fuera de garantía.

sew-B-ES

